

dr Lotzbu Löi

Veranstaltungen im Okt./Nov.

- 01. Okt. Wandergruppe 60 Plus**
Jurawanderung: ab Wolfisberg
J. Hiltbrunner 062 922 03 51
- 05. Okt. OVLG Lotzwil-Gutenberg**
Ausstellung im Museum Lotzwil
14.00 – 16.00 Uhr
- 06. Okt. OVLG Lotzwil-Gutenberg**
Ausstellung im Museum Lotzwil
14.00 – 16.00 Uhr
- 06. Okt. Freie Missionsgemeinde**
Gästegottesdienst
Alleeweg 59 09.45 Uhr
- 12. Okt. Kommission Obst- und Mosttag**
14. Obst- und Mosttag
Dorfplatz Lotzwil ab 09.00 Uhr
- 12. Okt. Tanzgruppe Tanzkult**
Auftritt
Festzelt ca. 13.00 Uhr
- 12. Okt. Musikgesellschaft Lotzwil**
5. Oberaargauer Entenrennen
Hintergasse Lotzwil 16.00 Uhr
- 12. Okt. Turnverein STV Lotzwil**
Fête de vielle Pomme
Mehrzweckhalle 18.00 – 03.00 Uhr
- 15. Okt. Wandergruppe 60 Plus**
Wanderung ab Melchnau
B. von Rütte 062 922 57 79
- 18. Okt. Träffpunkt Lotzwil**
Plausch-Tanzen
UG Mehrzweckhalle ab 20.00 Uhr
- 20. Okt. Kirche Lotzwil**
Erntedankgottesdienst
Kirche Lotzwil 09.30 Uhr
- 24. Okt. Frauenverein Lotzwil**
Seniorenanlass: Referat über Sicherheit
Mehrzweckhalle 14.00 – 18.00 Uhr
- 25. Okt. Träffpunkt Lotzwil**
Plausch-Tanzen
UG Mehrzweckhalle ab 20.00 Uhr

- 01. + 02. Nov. Turnverein Lotzwil**
Theater
Fr 14.00 – 17.00/Fr+Sa 18.00 – 23.00 Uhr
- 01. Nov. Träffpunkt Lotzwil**
Plausch-Tanzen
UG Mehrzweckhalle ab 20.00 Uhr
- 02. Nov. OVLG Lotzwil-Gutenberg**
Ausstellung im Museum Lotzwil
14.00 – 16.00 Uhr
- 03. Nov. Freie Missionsgemeinde**
Gästegottesdienst
Alleeweg 59 09.45 Uhr
- 03. Nov. OVLG Lotzwil-Gutenberg**
Ausstellung im Museum Lotzwil
14.00 – 16.00 Uhr
- 05. Nov. Wandergruppe 60 Plus**
Wanderung ab Schützenhaus Lotzwil
M. Held 062 919 44 79
- 08. Nov. Träffpunkt Lotzwil**
Plausch-Tanzen
UG Mehrzweckhalle ab 20.00 Uhr
- 09. Nov. Fussballclub Lotzwil-Madiswil**
Nachwuchsförderanlass
Mehrzweckhalle ab 11.00 Uhr

In eigener Sache

Freiwilliger Beitrag für den Lotzbu Löi

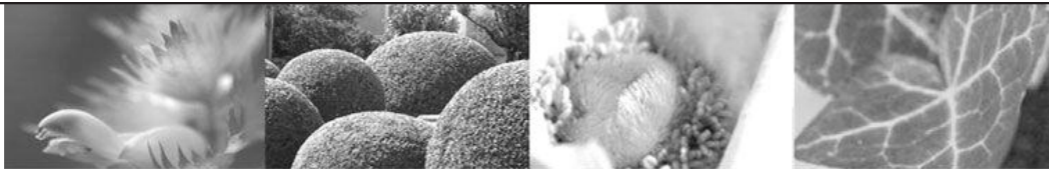
Es ist wieder soweit – der Oktober-Löi kommt. Und wie jedes Jahr in der Oktoberausgabe, legen wir dem Lotzbu Löi einen Einzahlungsschein bei. Dies mit der Bitte, um eine Unterstützung für die Kosten des beliebten Mitteilungsblattes.

Impressum

Herausgeber:	Gewerbeverein Lotzwil und Umgebung
Jahrgang:	36
Erscheinungsweise:	monatlich
Auflage:	1'240 Stk.
Redaktionsschluss:	am 10. des Monats
Postadresse:	dr Lotzbu Löi, 4932 Lotzwil
E-Mail:	drlotzbuloei@lotzwil.ch
PC-Konto:	49-1809-4
Druck:	Druckerei Greub + Fuhrer, Lotzwil
Satz:	dynamik d-sign, Lotzwil



- Schnittblumen
- Floristik
- Topfpflanzen
- Sukkulente
- Geschenkartikel



Blaser Gärtnerei + Blumen Kohlplatzstrasse 20 | 4932 Lotzwil | Tel. 062 922 31 23 | info@blaser-blumen.ch

- Aktuell:**
- **Calluna, Chrysanthemen, Gräser, Herbstzauber ...**
Ein reichhaltiges Sortiment – zum grossen Teil aus eigenen Kulturen – steht frisch für Sie bereit.
 - **Stiefmütterchen, Vergissmeinnicht, Bellis**
- aus unserer Gärtnerei - in bester Qualität



rebmann
wir machen mehr aus energie



oder installieren sie
ihre steckdosen selber?

www.rebmann.ch

filiale lotzwil
kreuzfeldstrasse 47
4932 lotzwil

fon 062 922 33 66
lotzwil@rebmann.ch



Heizung Lüftung Sanitär Spengler Kaminbau

neue Telefonnummer: **062 919 10 50**

Fax: **062 919 10 55**



FISCHER-KÄSER AG

www.fkf.ch mail@fkf.ch

An unsere Kosten für Druck, Versandkosten und übrige Unkosten erhalten wir freiwillige Beiträge von der Einwohnergemeinde, Kirchengemeinde, Bürgergemeinde und anderen Institutionen. Der Hauptbeitrag wird von unseren Inserenten und Abonnenten geleistet. Damit weiterhin ein interessanter und abwechslungsreicher Lotzbu Lõi herausgegeben werden kann, sind wir auf freiwillige Beiträge von unseren treuen LLL (Lotzbu Lõi Lesern) angewiesen. Unterstützen und belohnen Sie unsere Arbeit mit einem Beitrag (Vermerk auf dem EZ: Spende).

Für Ihre Treue zum Lotzbu Lõi und Ihren Support danken wir ganz herzlich.

Das Redaktions-Team des Lotzbu Lõi

Einwohnergemeinde

Allgemeiner Hinweis zur Abfallentsorgung

In letzter Zeit sind vermehrt Meldungen eingegangen, dass verschiedene Abfälle nicht korrekt entsorgt wurden. Deshalb möchten wir Sie auf folgende Bestimmungen der Abfallgesetzgebung hinweisen:

– Jeden Montag von 16.00 Uhr – 18.00 Uhr ist **Grünan-nahme** sowie Entsorgung der Elektrogeräte, Altmetall, Karton, Bauschutt, Leuchtstoffröhren und Altöl beim Gemeindewerkhof, Chilefeld-Strasse 1 in Lotzwil.

– Jederzeit können Glas, PET-Getränkeflaschen, Aluminium und Batterien am Sammelplatz beim Gemeindewerkhof entsorgt werden.

Die Entsorgungsanlagen der Einwohnergemeinde Lotzwil stehen ausserdem den Einwohnerinnen und Einwohner der Gemeinden Rüschelen und Obersteckholz zur Verfügung.

Die **Kehrichtabfuhr** findet jeden Dienstag statt. Die Kehrichtsäcke oder das Sperrgut sind am Abfuhrtag vor 06.30 Uhr bereitzustellen und nicht bereits einige Tage davor. Weitere Informationen finden Sie in unserem Abfallmerkblatt oder im Abfallreglement.

Wir weisen darauf hin, dass die geltenden Bestimmungen des Abfallreglements der Gemeinde Lotzwil einzuhalten sind. Widerhandlungen gegen dieses Reglement können vom Gemeinderat mit Busse bestraft werden.

Besten Dank für Ihr Verständnis.

Gemeindeverwaltung Lotzwil

Gewährung von Beiträgen an die Erstausbildung

Die Stiftung Ammon-Moor-Fonds hat ihr Kapital per 1. Januar 2003 in eine der Gemeinde Lotzwil angehörende unselbständige Stiftung mit nämlichem Namen überführt. Aus dem Stiftungsvermögen können Ausbildungsbeiträge an in der Gemeinde Lotzwil wohnsitzberechtigte Kinder, Jugendliche oder erwachsene Personen mit bescheidenen finanziellen Möglichkeiten gewährt wer-

den um ihnen den Besuch von Bildungsstätten oder die Erlernung eines Berufes zu ermöglichen.

Beitragsberechtigung:

¹ Geleistet werden nur Beiträge an anerkannte Ausbildungen und an deren Vorbereitung.

² Als Vorbereitung gilt der Besuch eines anerkannten 10. Schuljahres sowie von Schulen und Kursen ausserhalb der Schulpflicht, die für die nachfolgende anerkannte Ausbildung vorausgesetzt werden.

³ Als anerkannte Ausbildung gilt ein geregelter Lehrgang von mindestens einem Jahr Dauer an einer anerkannten Ausbildungsstätte. Dieser muss zu einem Abschluss führen, der in Berufs- oder Fachkreisen zur Ausübung eines Berufes als geeignet angesehen und anerkannt wird.

⁴ Während der ordentlichen Schulpflicht werden in der Regel nur Beiträge an die Kosten für Reise und auswärtige Verpflegung ausgerichtet.

Bedingungen für die Gewährung eines Beitrages:

a) Beitragsgesuche sind **schriftlich mit dem offiziellen Gesuchsformular bis 31. Dezember im laufenden Schuljahr** bei der Gemeindeverwaltung Lotzwil, Bahnhofstrasse 4, 4932 Lotzwil, einzureichen.

b) Folgende Unterlagen sind beizulegen:
– Bestätigung der Schule über den Besuch
– Bestätigung Schulkosten der Schule
– Bestätigung der übrigen, im Zusammenhang mit dem Schulbesuch entstehenden Kosten
– Stipendienentscheid der Kantonalen Erziehungsdirektion

c) Auf Gesuche wird nicht eingetreten,
– wenn kein Antrag für Stipendien der Kantonalen Erziehungsdirektion gestellt wurde,
– wenn das Gesuch nicht fristgerecht eingereicht wird.

Die offiziellen Gesuchsformulare können bei der Gemeindeverwaltung Lotzwil bezogen werden.

Gemeindeverwaltung Lotzwil



Allianz

Generalagentur Martin Zellweger
Marktgasse 14
4902 Langenthal

Remo Krähenbühl

Telefon 058 357 68 27
Mobile 079 408 68 68
remo.kraehenbuehl@allianz.ch

Sägesser + Co



Motorgeräte
Alleeweg 4, 4932 Lotzwil
Tel. + Fax 062 922 95 32
urs-saegesser@bluewin.ch

Neue Adresse ab 14. Okt. 13
Beundenrain 21, 4932 Lotzwil
Tel. + Fax 062 922 95 32
urs-saegesser@bluewin.ch



4932 Lotzwil
Tel. 062 916 80 00 www.nyffeler-ag.ch

**Kunststoff-Fenster
System VEKA,
bei uns in Lotzwil
produziert
und bei Ihnen
zu Hause montiert.**



Restaurant Kreuz Lotzwil

Essen · Trinken · Geniessen

**Dienstag: feine Raclette-
und Käseschnittekreationen**

**Voranzeige: 31. Oktober
hausgemachte Kürbissuppe**

5. und 6. Oktober geschlossen

Unsere Öffnungszeiten:
Montag – Samstag: 08.30 – 23.30 Uhr
Sonntag: Ruhetag
Jeweils 1. Wochenende im Monat geschlossen

**Wir freuen uns, Sie in unserem
neuen Wintergarten mit bis 30 Plätzen
bedienen zu dürfen.**

Familie Michel-Baumberger
Langenthalstrasse 9, 4932 Lotzwil
Tel. 062 922 48 02

Kirchgemeinde

Erntedankfest



Wie schnell doch die Zeit vergeht! Wiederum hält der Herbst in unserem Land Einzug, die Jahreszeit, in der uns die Natur erinnert, dass sie sich auf die bevorstehende Winterruhe vorbereitet. Das Blätterkleid der Bäume präsentiert sich in den schönsten Farben und dies besonders, wenn bei schönem Wetter die Strahlen der langsam an Kraft verlierenden Sonne darauf fallen. Es ist die Zeit, in der diejenigen unter uns, die einen Pflanzplatz haben, ihr letztes Gemüse und Obst ernten.

Den Dank für den Reichtum und die Vielfalt der Erntegaben, die die Erde in den Sommermonaten hervorgebracht hat, wollen wir im Erntedankgottesdienst vom

20. Oktober um 9.30 Uhr in der Kirche Lotzwil

zum Ausdruck bringen. Er wird gestaltet von Pfr. Friedrich Sommer und der Trachtengruppe Madiswil und Umgebung.

Nach der Feier sind Sie zum Apéro in der Kirche herzlich eingeladen.

Wir wollen auch dieses Jahr die Kirche mit dem reichen Ernteseegen an Gemüse, Obst und Blumen schmücken. Wir freuen uns, wenn auch Sie etwas dazu beitragen. Wir sind Ihnen dankbar, wenn Sie Ihre Gabe am **Samstag, 19. Oktober zwischen 17.00 und 18.00 Uhr** direkt in die Kirche bringen, damit wir die Sachen ansprechend zusammenstellen können.

Beat von Rütte

Wandergruppe
60 Plus



1. Oktober 2013

Jurawanderung: Wolfisberg – Walderalp – Schwängimatt – Wolfisberg Schürche
mittel, 3 1/2 Stunden, Autofahrpreis: Fr. 6.–

Anmeldung erforderlich!

Johannes Hiltbrunner 062 922 03 51

15. Oktober 2013

Melchnau – Altbüren – Grossdietwil
retour mit Bus bis Melchnau
leicht, 2 1/2 Stunden, Autofahrpreis: Fr. 3.– plus Bus

Halbtaxabo!

Anmeldung erforderlich!

Beat von Rütte 062 922 57 79

5. November 2013

Schützenhaus Lotzwil – Oberseckholz Fussballplatz –
Aspisee – Almen – Lotzwil
leicht, 2 1/2 Stunden

Markus Held 062 919 44 79



RFC-Computer

Computer, Internet-Service
und Naturprodukte

Susanne Santschi

Huttwilstr. 17 4932 Lotzwil
Tel. 062 923 35 20 Fax. 062 923 35 55

E-Mail: rfc-computer@bluewin.ch
www.fuhrimann.ch

Ihre Pensionsplanung nach Mass

Schauen Sie voraus, um die Zeit nach der Erwerbstätigkeit möglichst frei von finanziellen Sorgen geniessen zu können.

Wir unterstützen Sie umfassend und kompetent.

Clientis Bank Oberaargau
Huttwilstrasse 24
4932 Lotzwil
Telefon 062 923 77 88

 **Clientis
Bank Oberaargau**

www.bankoberaargau.ch

Malerei Gipserei Gerüstbau

STEINER

Ihr Fachgeschäft seit 1923 eidg. dipl. Malermeister **4932 Lotzwil**

Isolationen / Farbberatungen / Tapezieren / Spritzen / Trockenbau / Innenausbau / Gebäudeunterhalt / Sanierungen

www.ihr-malermeister.ch Tel. 062 923 37 67 Mobile 079 441 45 90 E-Mail: steiner@ihr-malermeister.ch

LS WARI AG

☎ 062 922 73 04
FAX 062 922 84 45

Dennliweg 11
4902 Langenthal

W. Leuenberger

Parkett
Sockelleisten
Reinigungsdienst
Raumentfeuchtung
Liegenchaftsunterhalt

Privat:
Finkenweg 2
4932 Lotzwil
Tel. 062 922 64 16



Lagerweg 10a, 4900 Langenthal, 062 923 22 40
www.kaminfeger-lanz.ch

- ✓ Reinigung und Kontrolle sämtlicher Feuerungsanlagen
- ✓ Amtliche Feuerungskontrolle
- ✓ Brandschutzberatung
- ✓ Betriebsoptimierung
- ✓ Umweltberatung, Aschenanalysen
- ✓ Glücksbringer für besondere Anlässe

Seit 1985
Ihr Fachmann für's Dach

GRÄNICHER
BEDACHUNGEN/FASSADEN
4932 LOTZWIL

Magazin: Bahnstrasse 3, Lotzwil
Büro: Kreuzfeldstrasse 47, Lotzwil

- Steildach Ziegel- und Schiefereindeckung
- Fassadenbekleidungen mit Eternitschiefer
- Schneefang/Schneestopp zum Schutz vor Dachlawinen
- Dachflächenfenster
- Kaminbekleidungen
- Kamin Aufsätze selbstrotierend
- Dachreparaturen

Gerne unterbreiten wir Ihnen ein Angebot und freuen uns auf Ihren Anruf.

Tel. 062 922 00 48, Fax 062 922 28 17

graenicher-bedachungen@bluewin.ch
www.graenicher-bedachungen.ch

Einer für Alles!



Integrierter DVB-C Tuner für die **Wiedergabe und Aufnahme aller Digitalprogramme**, Aufnahme auf die 500GB Festplatte, einfaches Überspielen auf BluRay oder DVD, Wiedergabe aller gängigen Formate inkl. 3D+BluRay, USB/HDMI-Anschluss, SD-Card Slot, Twin-tuner, drahtlose Internetverbindung, HbbTV

Panasonic DMR-BCT735 Fr. 749.-
DVD-Recorder mit 500GB Harddisk

TV Video HiFi Foto Telecom
JUFER Lotzwil
062 922 00 33
www.jufer.ch

EURONICS
best of electronics!



Bolliger Elektrotechnik GmbH
Dipl. Elektroinstallateur



- Beratung
- Planung
- Installation
- Elektroapparate

Melchnaustasse 20 ☎ 062 923 55 33
4924 Obersteckholz ⓘ www.bolliger-et.ch

Vereine



Frauenverein Lotzwil

Programm Seniorennachmittage
Herbst/Winter 2013/2014

Wir laden Sie herzlich ein, unsere Seniorennachmittage zu besuchen. Diese finden jeweils von Oktober bis März in **Lotzwil** (Turnhalle Dorf), in **Obersteckholz** (Mehrzweckhalle) oder in **Rütschelen** (Gemeindesaal) statt.

In allen Gemeinden sind die Räumlichkeiten auch für Rollstuhl BenutzerInnen geeignet.

Mitfahrgelegenheit:

Es wird kein Fahrdienst angeboten. In Notfällen können Sie sich aber im Alterszentrum bei Frau Imhof melden.

Kontaktperson Seniorenanlässe:

Frau Patricia Gerber
Tel. 062 922 71 28
p.h.gerber@besonet.ch

Donnerstag, 24. Oktober 2013 um 14.00 Uhr
Turnhalle Dorf, Lotzwil

Wir lassen Sie in der Not nicht hängen!

Sicherheit für Zuhause und unterwegs, mit dem Notrufsystem vom Roten Kreuz.

Referat von Frau Ruth Fiechter

Donnerstag, 28. November 2013 um 14.00 Uhr
Turnhalle Dorf, Lotzwil

«Ein Berner namens...» Verse vorgetragen von Arthur Ryf sowie einige «Lumpeliedli» wie: Ramseys wei go grase...

Sonntag, 15. Dezember 2013 um 16.30 Uhr
in der Kirche Lotzwil

Weihnachten der SeniorInnen gestaltet durch Pfr. Beat von Rütte und der Musikgesellschaft Lotzwil.

Anschliessend Abendessen in der Turnhalle Dorf, Lotzwil

Donnerstag, 23. Januar 2014 um 14.00 Uhr
Mehrzweckhalle Obersteckholz

Unterhaltung von den Schülern vom Steckholz

Donnerstag, 27. Februar 2014 um 14.00 Uhr
Turnhalle Dorf, Lotzwil

Trachtengruppe Madiswil und Umgebung – Lieder und Tänze.

Donnerstag, 20. März 2014 um 12.00 Uhr
Gemeindesaal, Rütschelen

Traditionelles Suppenessen.

Mit Erbsensuppe, frischen Waffeln und Kaffee.

Aurora Schärer



Musikgesellschaft Lotzwil



Das 5. Oberaargauer Entenrennen

Am Samstag, **12. Oktober** findet in Lotzwil auf der Langete das 5. Oberaargauische Entenrennen statt. In einem Massenstart werden **2'000 nummerierte Gummientchen** in der Hintergasse gestartet. Einige hundert Meter weiter bei der Brücke beim Schulhaus Dorf werden sie wieder herausgefischt.

Es gibt **schöne Preise zu gewinnen**. Die Musikgesellschaft Lotzwil führt dieses Entenrennen am 14. Obst- und Mosttag durch. Ab 10.00 Uhr können am Stand sogenannte «Rennlizenzen» gelöst werden. Dort können Sie übrigens einige «Rennenten» beim «Warm-up» beobachten.

Ab 16.00 Uhr finden mehrere Rennen in verschiedenen Kategorien statt.

Das grosse Publikumsrennen mit 2'000 Enten wird auch in diesem Jahr wieder mit einer spektakulären Aktion in die Langete befördert.

Die Siegerehrung findet auf dem Dorfplatz um 17.00 Uhr statt. Damit niemand mit leeren Händen nach Hause geht, können die Enten vom Publikumsentenrennen nach Rennschluss durch die Lizenzinhaber eingelöst werden. Wer nicht persönlich anwesend sein kann, hat die Möglichkeit, seinen Preis auch später einzulösen. Genaue Daten stehen auf den Rennlizenzen: Die Gewinnerliste wird auf www.mglotzwil.ch und im nächsten Lotzbu-Löi veröffentlicht.

Zum dritten Mal wird das in der Schweiz einmalige Nachtentenrennen durchgeführt. Dieses wird um 20.00 Uhr auf derselben Rennstrecke durchgeführt.

Lassen Sie sich überraschen.

Russ BAU - SERVICE

Dipl. Maurer - Polier

Um - 4933 Rütschelen
An - Natel 079 647 75 67
Neu - Tel. 062 923 46 43
-bau Fax 062 922 56 94
russbau@freesurf.ch



SWISSSCHNEESTOPPAG
DER PERFEKTE DACHLAWINENSCHUTZ

- Schneefanghaken für Ziegel- und Schiefereindeckungen
- Dachflächenfenster
- Dachtrittstufen-Set
- Selbstrotierende Kaminaufsätze

SwissSchneestopp AG, Bahnstrasse 3, 4932 Lotzwil
www.schneestoppag.ch / 062 922 28 30

**Elektro-Bike Reptilia 1000
Damen oder Herren**



bei Ihrem Zweirad-Fachmann



Jürg Minder, Velos-Motos
Krippenstr. 2, 4900 Langenthal
Tel. 062 922 12 71



Reto Cescato
Versicherungs- und
Vorsorgeberater
Telefon 062 919 11 22
Mobile 079 668 11 10
reto.cescato@mobi.ch

**Die genossenschaftliche Verankerung
machts möglich.** *Wenn es bei uns gut
läuft, profitieren auch die Kundinnen
und Kunden.*

Die Mobiliar

Versicherungen & Vorsorge

Generalagentur Langenthal, Bernhard Meyer
Aarwangenstrasse 5, 4900 Langenthal
Telefon 062 919 11 11, Telefax 062 919 11 00
langenthal@mobi.ch, www.mobilangenthal.ch



Elektrotechnische Anlagen
4922 Bützberg 4932 Lotzwil
Telefon 958 50 50 Telefon 922 50 20

Pizzeria Restaurant Bahnhof in Lotzwil

Die gemütliche Landbeiz mit zahlreichen Angeboten

Pizza, Pasta, Speckstein, saisonale Küche usw.

Täglich 5 verschiedene Menüs

grosse Sommerterrasse, heimelige Gaststube, gemütliches Speisesäli, schöner Saal für Familien- und Firmenanlässe, genügend Parkplätze, rollstuhlgängig

Wir freuen uns auf Ihren Besuch!

Telefon 062 922 10 04 / Fax 062 922 24 84 / www.restaurant-bahnhof-lotzwil.ch

Zusammengefasst:

1. Kaufen Sie Lizenzen für das Privat-, Firmen- oder Nachtrennen.
2. Die Enten werden durch die Rennleitung gestartet.
3. Ob Sie etwas gewonnen haben, erfahren Sie auch im nächsten Lotzbu-Löi oder im Internet.



Da die Rennenten bereits im Training sind, können leider noch keine richtigen Bilder der diesjährigen Enten veröffentlicht werden.

Ausführliche Informationen, sowie Bilder und Video der bisherigen Entenrennen finden Sie unter www.mglotzwil.ch Rubrik Entenrennen

PS: Die Internetseiten der MG Lotzwil waren infolge technischer Störungen nicht erreichbar. Nun ist jedoch alles wieder online.

Die Rennleitung: André Hürzeler
Musikgesellschaft Lotzwil



Programm Oktober

02. Oktober um 19.00 Uhr
Wein, Muse und Gespräche
Öffentlicher Stammtisch

05. Oktober um 13.00 Uhr
Tiefdrucktechniken

09. Oktober um 19.00 Uhr
Wein, Muse und Gespräche
Öffentlicher Stammtisch

11. Oktober um 20.00 Uhr
Öffentlicher Vortrag/Diskussionen mit Andreas Jahn

12. Oktober um 09.00 Uhr
Bilderbesprechung mit Marietta Meier

13. Oktober um 10.00 Uhr
Möbel schöpferisch veredeln mit Ursi Lysser

14. Oktober um 20.00 Uhr
Malblockaden überwinden mit Marietta Meier

15. Oktober um 20.00 Uhr
Öffentlicher Vortrag Malen in Stress-Situationen

16. Oktober um 19.00 Uhr
Wein, Muse und Gespräche
Öffentlicher Stammtisch

19. Oktober um 10.00 Uhr
Möbel schöpferisch veredeln mit Ursi Lysser

21. Oktober um 20.00 Uhr
Malblockaden überwinden mit Marietta Meier

22. Oktober um 19.00 Uhr
Kunstkarten herstellen

23. Oktober um 19.00 Uhr
Wein, Muse und Gespräche
Öffentlicher Stammtisch

24. Oktober um 13.00 Uhr
Kunst jetzt mit Michael Blume aus Niederbipp

26. Oktober um 10.00 Uhr
Aktfotografie mit Doris Kuert

28. Oktober um 20.00 Uhr
Malblockaden überwinden mit Marietta Meier

30. Oktober um 19.00 Uhr
Paella, Muse und Gespräch

Alle Veranstaltungen finden jeweils im Verein Kunstkreis an der Bahnstrasse 3 in Lotzwil statt.

Info und Anmeldung
kunstkreis49@gmail.com / www.kunstkreis49.com

Ursi Lysser
Verein Kunstkreis

„wenn darfi dir ä Stei i Garte schiesse?“



*vom Hinkelstei bis
zum Brunne, ä Skulptur
oder äs Dankmou für
nachem letschte Schnuf.*

Reto Hosner *dä Steinbildhauer ds' Lotzbu*
www.steinleicht.ch 062 923 69 00 mail@retohosner.ch

Schreinerei, Fensterfabrikation, Innenausbau
Langenthalstrasse 31, 4932 Lotzwil
Tel. 062 922 17 79, Fax 062 922 32 42

Schreinerei Martin Käser

Beratung

Türen

Planung

Küchen

Ausführung

Fenster

Reparaturen

Innenausbau

Innendekorationen K. WÄLCHLI

Bleienbachstrasse 21

4932 Lotzwil

- Vorhänge
- Möbel
- Bettwaren
- Unverbindliche Heimberatung

Telefon 062 923 17 71, Fax 062 923 05 85

CARROSSERIE L. HOOGENDOORN

- Carrossierarbeiten
- Malerarbeiten
- Moderne Spritzkabine
- Fahrzeuge aufpolieren
- Frontscheiben ersetzen
- Scheiben tönen
- Fahrzeugbergung nach Unfall
- Autobatterien zu Superpreisen



Alleeweg 6
4932 Lotzwil
Telefon 062 922 15 17

Seidenpark in 4932 Lotzwil - Erstvermietung!

- 4½ - 5½ Zimmer-Wohnungen
- Dusche 90 x 120 cm, Dampfgarer
- Lift, eigene Waschküche
- Grosse Nebenräume, Keller
- Miet monatlich ab CHF 1'490.- exkl. NK
- Bezugsbereit: ab 1.10.2013

Tag der offenen Tür

Bleienbachstrasse 2

5. Oktober 2013, von 10 - 12 Uhr

17. Oktober 2013, von 17 - 19 Uhr



Wir freuen uns auf Ihren Besuch!



Bauen mit Leidenschaft

BEE ARCHITEKTEN AG • BAHNHOFSTRASSE 9 • 3436 ZOLLBRÜCK

TELEFON 034 496 26 26 FAX 034 496 26 20 WWW.BEE-ARCHITEKTEN.CH

Eingesandt

Mühlishop wirbt für Mittagstisch

Der Mittagstisch für Lotzwiler Schüler erhält Unterstützung. Der Mühlishop wird am Obst- und Mosttag mit einem Stand vertreten sein und den Verkaufserlös der Institution zukommen lassen. «Der Mittagstisch ist ein sinnvolles Angebot, das aufrechterhalten werden muss. Dafür engagieren wir uns gerne», sagt Peter Aeschlimann, Inhaber und Geschäftsführer der Aeschlimann Mühle AG.

Der Mittagstisch für Schüler in Lotzwil kämpft ums Überleben, nachdem die Gemeinde ihre finanzielle Unterstützung (vorläufig) eingestellt hat, weil die Teilnehmerzahl zu gering sei. Dem Mittagstisch zu Hilfe eilt in dieser Situation Peter Aeschlimann von der Aeschlimann Mühle AG. «Unser Sohn Luca hat den Mittagstisch besucht, wir haben davon profitiert», sagt der 45-jährige Unternehmer. Luca habe es immer gut gefallen beim Mittagstisch. Das Essen sei gut gewesen, genauso wie die Stimmung und er habe neue Kollegen kennengelernt, fügt Aeschlimann hinzu.

Er sei erfreut, dass es den Mittagstisch weiterhin gebe. Das sei ein sinnvolles Angebot, das zu einem fortschrittlichen Dorf gehöre, findet er. Deshalb wolle er nach dem Ausstieg der Gemeinde den Mittagstisch unterstützen, «damit diese Institution eine Überlebenschance hat.» Peter Aeschlimann hat sich entschieden, am kommenden Obst- und Mosttag vom 12. Oktober in Lotzwil mit seinem Mühlishop an einem Stand präsent zu sein. «Der gesamte Verkaufserlös dieses Tages wird in die Kasse des Mittagstisches fliessen», gibt er zu verstehen.

Ein wertvolles Angebot

Seit Februar dieses Jahres betreibt die Aeschlimann Mühle AG auf dem eigenen Firmenareal am Alleeweg 7 einen Mühlishop. Therese Gerber ist zusammen mit Senior Heinz Aeschlimann für die Leitung des Shops zuständig. Auch sie findet das Engagement am Obst- und Mosttag sinnvoll, war sie doch selber während einiger Zeit als Köchin beim Mittagstisch tätig.



Therese Gerber, Leiterin Mühlishop

«Das hat Spass gemacht, es war eine spannende Aufgabe und die Kinder kamen immer gerne», erinnert sie sich. Weil es immer mehr alleinerziehende Eltern gebe, sei ein solches Angebot in einem Dorf für viele sehr wertvoll, ist Therese Gerber überzeugt. Deshalb liegt es ihr am Herzen, am 12. Oktober mit einem tollen Mühlishop-Angebot präsent zu sein, um dem Mittagstisch einen schönen «Batzen» zu erwirtschaften.

Man werde mit dem gesamten Sortiment vor Ort sein, betont Therese Gerber und weist auf das vielfältige Angebot des Mühlishops hin, das von 12 verschiedenen Brotbackmischungen, über Konfitüren, Senf, Sirup, Pesto-Pasten, Oliven, Ananas, Gurken bis hin zu Eingemachtem reicht.

Als absolute Spezialität werden am Mosttag auch Kuchen im Glas angeboten, wie man sie auch im Mühlishop beziehen kann. «Ich hoffe auf eine möglichst grosse Resonanz. Gleichzeitig möchten wir natürlich auch jene Leute auf unseren Shop aufmerksam machen, die ihn bislang nicht kannten», bemerkt die 50-jährige Geschäftsführerin.

Der Mühlishop in Lotzwil ist geöffnet am Montag von 9 bis 11.30 und von 13.30 bis 16 Uhr; Mittwoch und Freitag von 13.30 bis 16 Uhr sowie jeden ersten Samstag im Monat von 9 bis 13 Uhr.

Weitere Infos unter: www.muehlishop.ch

Walter Ryser, artext GmbH, Langenthal

Adventsfenster

Nach einem Jahr Pause haben wir beschlossen, die Adventsfenster in Lotzwil wieder ins Leben zu rufen. Wir hoffen auf ein reges Interesse in der Bevölkerung und den Vereinen.

Gerne nehmen wir ihre Wunschdaten bis am 25. Oktober entgegen.

Es wäre toll, wenn wir uns gegenseitig mit kreativ gestalteten Adventsfenstern die Adventszeit versüssen könnten.

Hess Therese Tel. 062 922 30 52

Minder Beatrice Tel. 062 923 79 66

Blumen für jeden Anlass



Gartenbau

Gerber
Gärten + Blumen
4932 Lotzwil
Tel. 062 922 15 72

Schülermittagstisch Lotzwil

Seit ein paar Jahren gibt es in Lotzwil das Angebot eines Mittagstisches für Schüler. Die Bedürfnisabklärung dafür wird jährlich durch die Volksschule durchgeführt.

Für das Schuljahr 2013/2014 hatten die Eltern Gelegenheit, ihre Kinder für die Tagesschule in Bleienbach anzumelden. Der Mittagstisch galt als ein Modul dieser Tagesschule. Wie Sie vielleicht gelesen haben, gab es für die Tagesschule in Bleienbach zu wenig Anmeldungen und somit wurde davon ausgegangen, dass für den Mittagstisch in Lotzwil kein Bedürfnis besteht.

Dies ist jedoch nicht der Fall. Über die Jahre hat sich der Mittagstisch in Lotzwil etabliert und auch für das Schuljahr 2013/2014 gibt es genügend Anmeldungen, um den Mittagstisch durchzuführen. Da Schule und Gemeinde entschieden haben, den Mittagstisch für dieses Schuljahr nicht anzubieten, haben sich betroffene Eltern zu einer Interessengemeinschaft zusammengetan, um den Mittagstisch auf privater Basis anzubieten.

Der Mittagstisch findet an folgenden Tagen im Träffpunkt Lotzwil statt: Montag, Dienstag und Donnerstag, jeweils von 11.50 – 13.30 Uhr. Kosten pro Kind und Mittagessen: CHF 10.00

Mit dem Elternbeitrag können nicht alle anfallenden Kosten gedeckt werden, weshalb wir auf Spendengelder angewiesen sind.

Obst- und Mosttag 2013

Am diesjährigen Obst- und Mosttag vom 12. Oktober 2013 wird auch die Aeschlimann-Mühle AG mit einem Stand präsent sein. Der gesamte Erlös aus dem Verkauf der Mühleprodukte geht zu Gunsten des Mittagstisches.

Falls auch Sie den Mittagstisch Lotzwil unterstützen möchten, Kinder anmelden wollen oder Fragen haben, wenden Sie sich bitte per e-mail an: mittagstisch-lotzwil@hotmail.com

Myriam Medici
IG Mittagstisch

Fusspflege Pédicure

Liselotte Zaugg
dipl. Fusspflegerin

fusspflegestudio
Tel. 062 922 76 50

Huttwilstrasse 24, 4932 Lotzwil
www.fusspflegelotzwil.ch

Sägesser + Co



Wir ziehen um!

Sehr geehrte Kunden

Nach 28 Geschäftsjahren hat sich die Gelegenheit ergeben, einen für uns passenden Raum zu erwerben.

Deshalb finden Sie uns ab

14. Oktober 2013 am Beundenrain 21, 4932 Lotzwil
(vormals Getränke Lehner neben der Verzinkerei).

Da unser Sohn Christoph auch im Geschäft mitarbeitet, lautet unsere neue Adresse :

Sägesser + Co

Motorgeräte
Beundenrain 21
4932 Lotzwil
Tel + Fax 062 922 95 32

Wir freuen uns, Sie auch am neuen Standort bedienen zu können und danken Ihnen für Ihre langjährige Treue.

Freundliche Grüsse

Urs Sägesser
Dora Sägesser
Christoph Sägesser

Wie alt sind die Lotzwiler?

Nachdem ich die Gratulationen etwas genauer angeschaut habe, ist mir aufgefallen, dass bemerkenswert viele Menschen mit hohem Alter in Lotzwil leben.

An was liegt das wohl?

Bestimmt an der guten Luft, landschaftlich schön gelegen und sicher noch an weiteren geheimnisvollen Dingen...

Es hat mich interessiert welche Zahl sich ergibt, wenn man die publizierten Altersjahre einmal zusammenzählt. Diese erstaunlichen Zahlen sind dabei herausgekommen.

Interessant zu sehen, wie viele 100-Jährige es hat und z.B. die 96-Jährigen wenig vertreten sind. Aber sehen Sie selbst...

Viel Spass beim Erkunden der verschiedenen Altersgruppen.

Aurora Schärer

Anzahl Geburtstage im Jahr 2011

	Jan	Feb	Mär	Apr	Mai	Jun	Jul	Aug	Sep	Okt	Nov	Dez	Tage	Jahre
75	1			1		1	3	1	2		3	2	14	1 050
80		2		1	1	1	3	4	1	1			14	1 120
81	1	2	3	1	2	2	1		3	2		2	19	1 539
82			2	2		3							7	574
83	1	2	1	3	3	1				1		2	14	1 162
84	2	2	3		1		1						9	756
85			1				3	1		2	2		9	765
86		1			1	1		1	1	1	1	3	10	860
87	1		1	2			2	1					7	609
88	3			1	1	1	1			2	3		12	1 056
89		1			3		1		1	1			7	623
90						1			1			1	3	270
91		1	1	1					2		1	1	7	637
92	1				1		1	1				4	8	736
93			1	1								1	3	279
94								1	1	2	1		5	470
95	1												1	95
96													0	0
97													0	0
98	1	1			2						1		5	490
99													0	0
100			1										1	100

Dies ist die stolze Anzahl Jahre, welche unsere Jubilare im Jahr 2011 erzielten: **13 191**

Anzahl Geburtstage im Jahr 2012

	Jan	Feb	Mär	Apr	Mai	Jun	Jul	Aug	Sep	Okt	Nov	Dez	Geburtst.	Jahre
75	2			1		1		1	2	1	3	1	12	900
80				1	2		1				2		6	480
81		2			1	1	3	4	2	1			14	1 134
82	1	3	2	1	2	2	1			1		1	14	1 148
83			2	2		1							5	415
84	1	1	1	3	3	1			3	1	1	2	17	1 428
85	2		2		2	1	1						8	680
86			1				2			1	2		6	516
87	1				1	1				1	1	3	8	696
88	1		1	1	1		2						6	528
89	2					1	1	1		2	3		10	890
90			1	1	3		1			1			7	630
91			1			1						1	3	273
92		1	1	1	1				2		1	1	8	736
93	1				1			1				4	7	651
94			1									1	2	188
95				1						1			2	190
96											1		1	96
97													0	0
98													0	0
99		1			1						1		3	297
100													0	0

Dies ist die stolze Anzahl Jahre, welche unsere Jubilare im Jahr 2012 erzielten: **11 876**

Anzahl Geburtstage im Jahr 2013

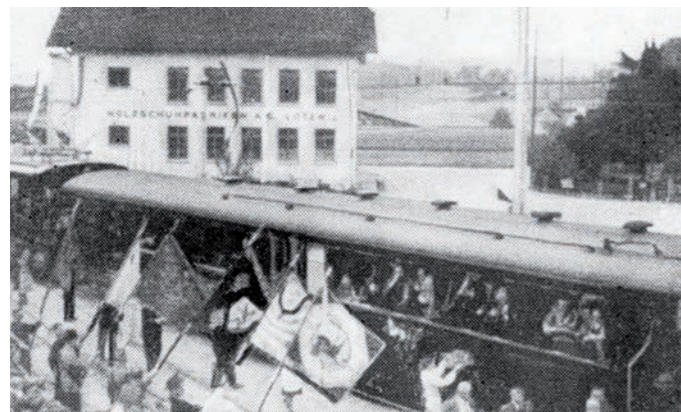
	Jan	Feb	Mär	Apr	Mai	Jun	Jul	Aug	Sep	Okt	Nov	Dez	Geburst.	Jahre
75	2	1	1		1		1	1	1	1			9	675
80	2		1	1	1	3	1		1				10	800
81	2			1	2	1							6	486
82		2			1	1	3	4	2	1			14	1 148
83		3	2	1	1	2	1			1			11	913
84			2	2		1				1			6	504
85	1	2	2	3	3	1			3	1			16	1 360
86	1		1		1		1						4	344
87							2		1	1			4	348
88	1				1	1		1		1			5	440
89			1	1			1						3	267
90	3						1	1		2			7	630
91			1	1						1			3	273
92						1							1	92
93		1	1	1					2				5	465
94	1							1					2	188
95			1										1	95
96				1				1					2	192
97													0	0
98													0	0
99													0	0
100		1											1	100

Dies ist die stolze Anzahl Jahre, welche unsere Jubilare bisher im Jahr 2013 erzielten: **9 320**

Wie die Eisenbahn nach Lotzwil kam (Teil 3/3)

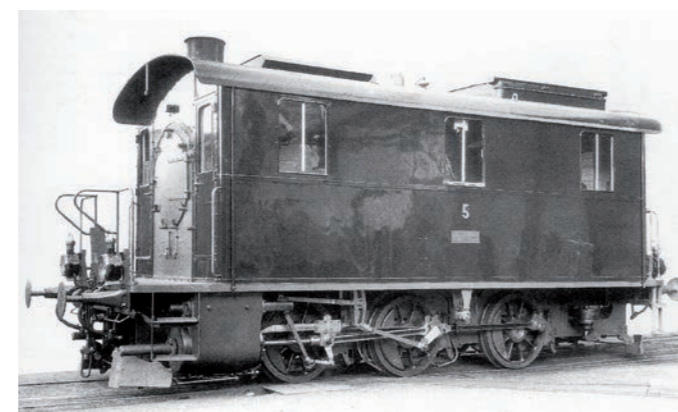
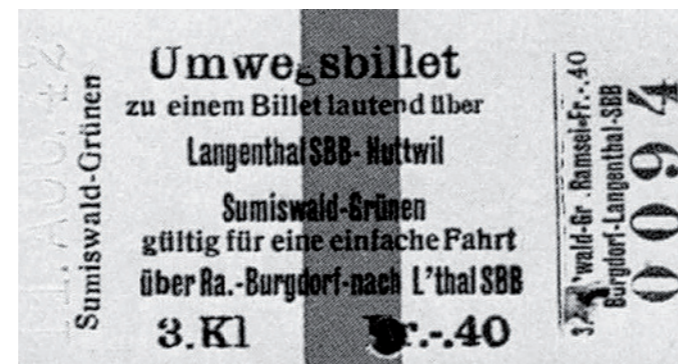


Die Bähnler waren damals sichtlich stolz auf den ersten elektrischen Zug 1945.

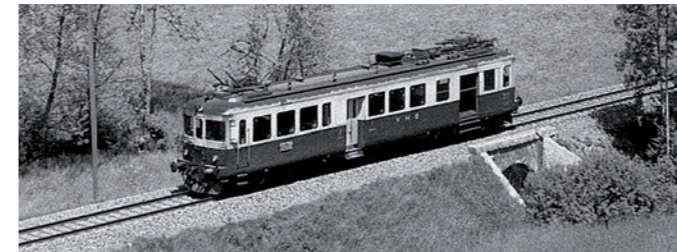


Die jubelnde Menge (im Hintergrund die Schuhfabrik Lotzwil AG).

Und zum Schluss noch einige Bilder zum Thema. Beachten Sie bitte die Billett-Sorten und -Preise.



Doch doch, das ist eine (Dampf-)Lokomotive! Sie trug die Bezeichnung Ed 2/2 und wurde «Glaskasten» genannt.



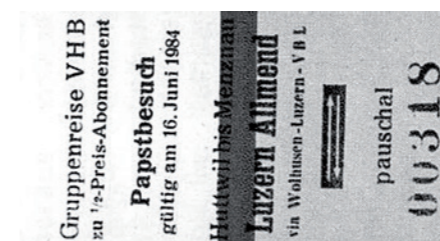
Triebwagen BDe 4/4' 243 bei Dürrenroth.



Ein Pendelzug mit einem BDe 4/4' bei Kleindietwil.



Der BDe 4/4'-Pendelzug in Kleindietwil.



BDe 4/4"-Pendelzug bei Gondiswil.

Quellen:
 – Die Vereinigten Huttwil-Bahnen (O. Schuppli, 1989)
 – Neujahrsbott Nr. 2 von 1946

Peter Egli

Gratulationen

91. Geburtstag
 06.10. Küffer-Isenschmid Lydia
 Alterszentrum Lotzwil

90. Geburtstag
 13.10. Ingold-Studer Lydia
 Alterszentrum Lotzwil
 31.10. Bachmann Martin
 Alterszentrum Lotzwil

88. Geburtstag
 03.10. Bühlmann Friedrich
 Lagerweg 5

87. Geburtstag
 15.10. Greub-Jäggi Frieda
 Langenthalstrasse 30

85. Geburtstag
 05.10. Steiner-Greub Vreneli
 Kohlplatzstrasse 53

84. Geburtstag
 16.10. Hasler-Zaugg Hedwig
 Alterszentrum Lotzwil

83. Geburtstag
 17.10. Ingold-Zingg Margrith
 Bleienbachstrasse 36

82. Geburtstag
 24.10. Aeppli Henri
 Obergasse 5

75. Geburtstag
 04.10. Clerc Jean
 Kohlplatzstrasse 28

Tag + Nacht

EBL

- Elektroinstallationen
- Telematik
- Schaltanlagenbau
- Automation
- Industrietechnik
- Solartechnik
- Gewächshaustechnik
- Kabelzug
- Personalvermietung
- 24 h Reparatur-Service

EBL GmbH

Badmattstrasse 6

4932 Lotzwil

Telefon +41 (0)62 916 10 90

Telefax +41 (0)62 916 10 91

info@ebl-elektrobau.ch

www.ebl-elektrobau.ch

LANDGASTHOF
BAD GUTENBURG



Jetzt in Gutenberg: Wildspezialitäten Bündner Art

Es freut sich auf Ihren Besuch
Bernadette Stoller & Dariusz Knapinski

Landgasthof Bad Gutenberg AG | Huttwilstrasse 108 | 4932 Lotzwil/Gutenberg
Tel. 062 916 80 40 | Fax 062 916 80 45 | info@bad-gutenberg.ch | www.bad-gutenberg.ch